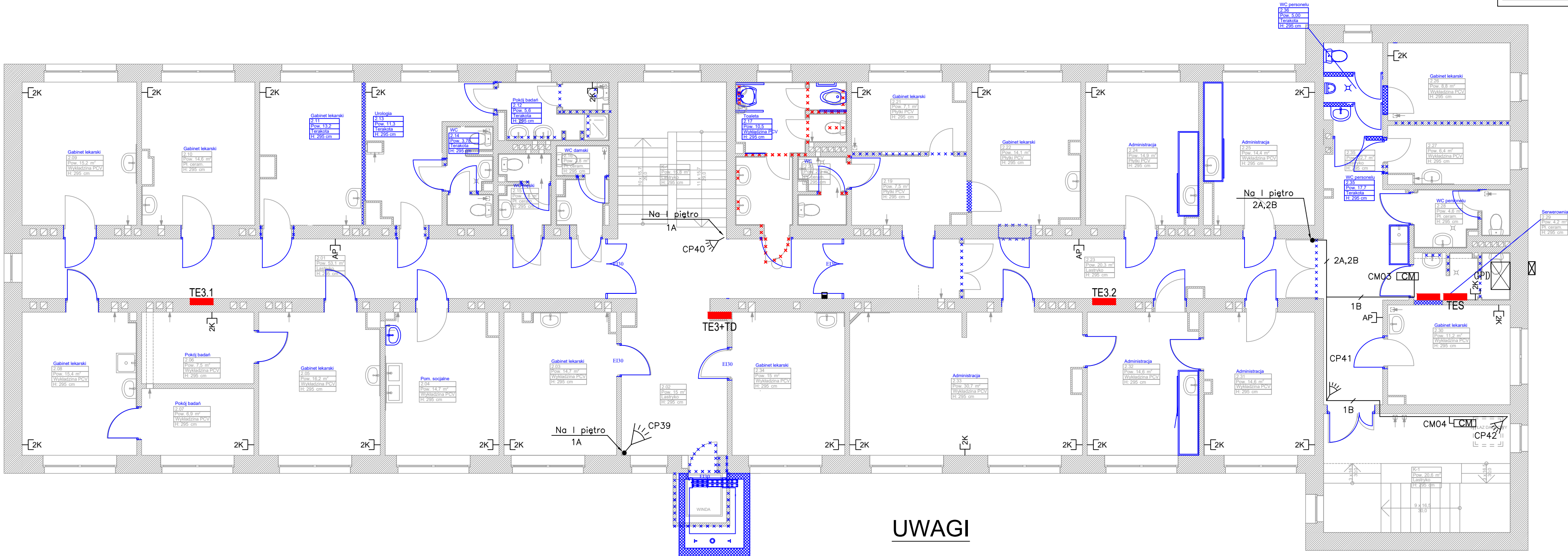


OZNACZENIA INSTALACJI TELETECHNICZNEJ	
	GNIAZDO TELEINFORMATYCZNE TYPU 1xRJ45, kat.6A
	GNIAZDO TELEINFORMATYCZNE TYPU 2xRJ45, kat.6A
	GNIAZDO TELEINFORMATYCZNE TYPU 1xRJ45, kat.6A DLA ACCESS POINTU
	GŁÓWNY PUNKT DYSTRUBUCJI SIECI STRUKTURALNEJ, Z PANELAMI TELEFONICZNYMI, KOMPUTEROWYMI I ŚWIATŁOWODOWYMI
	POŚREDNI PUNKT DYSTRUBUCJI SIECI STRUKTURALNEJ, Z PANELAMI TELEFONICZNYMI, KOMPUTEROWYMI I ŚWIATŁOWODOWYMI



- ISTNIEJĄCE ŚCIANY
- ŚCIANY DO ZAMUROWANIA/WYMUROWANIA
- ŚCIANY DO WYBURZENIA

**MIROSLAW BURTA**  
ZAKŁAD USŁUGOWY  
08-110 SIEDLCE, UL.GRABIANOWSKA 23

PRZEBUDOWA I REMONT POMIESZCZEŃ BUDYNKU POLIKLINIKI W CELU DOSTOSOWANIA DO AKTUALNYCH WARUNKÓW TECHNICZNYCH, REMONTU INSTALACJI WEWNĘTRZNYCH: WOD-KAN, C.O., WENTYLACJI, ELEKTRYCZNYCH I TELETECHNICZNYCH, DOCIEPIENIA ŚCIAN I STROPODACHU BUDYNKU POLIKLINIKI, MONTAŻU INSTALACJI FOTOWOLTAICZNEJ O MOCY 24,91 kWp, ROZBIÓRKI CZERPNI POWIETRZA I OBUDOWY NACZYNNIA ZBIORCZEGO

RZUT II PIĘTRA – INSTALACJA LOGICZNA, SSWN	
RYSUNEK PW-E-7	SKALA: 1:100
MIEJSCE I DATA:	SIEDLCE, GRUDZIEŃ 2019
INWESTOR:	LOKALIZACJA:
Centralny Szpital Kliniczny MŚWiA w Warszawie ul. Wołoska 137, 02-507 Warszawa	Działka nr ewid. 75-105/1 ul. Starowiejska 66, 08-110 Siedlce
PROJEKTANT:	PODPIS:
mgr inż. Marcin Barczak MAZ/0104/PWBE/19 upr. bez ograniczeń w specjalności sieci, instalacje i urządzenia elektryczne	
SPRAWDZAJĄCY:	PODPIS:
mgr inż. Jerzy Chudawski GPB-4224/57/50/89 w specjalności sieci i instalacje elektryczne bez ograniczeń	
FAZA: PROJEKT WYKONAWCZY	BRANŻA: ELEKTRYCZNA

- 
- CP – Pasywna Czujka Podczerwieni

CM – Czujka Magnetyczna

CA – Centrala Alarmowa

MR – Moduł rozszerzeń linii dozorowych

MK – Manipulator (obsługa i nadzór)
- 
- SZOA – Sygnalizator zewnętrzny optyczno–akustyczny

SWA – Sygnalizator wewnętrzny–akustyczny
- 
- A – Przewód YTKSY 3x2x0,5

B – Przewód YTKSY 2x2x0,5

C – Przewód YTKSY 3x2x0,8

## UWAGI

Kable F/FTP układać w rurach RKGS 25 750N pod posadzką podejścia pionowe do gniazd w rurach RKGS 25 750N pod tynkiem

Oznaczenia linii zasilających i obwodów wg schematów.

Wysokość instalowania gniazd logicznych i elektrycznych 0,3 m od podłogi

Przejścia przez ściany i stropy będące przegrodami pożarowymi uszczelnić przeciwpożarowo materiałami niepalnymi o odporności ogniowej równej odporności przegród